

verfügbare Erweiterungen:

/ a-app

Terminverwaltung

Büro-/Praxisorganisation, Terminverwaltung

/ b-app

für Bäckereien

Produktion und Verwaltung für (Bio-)Bäcker

/ c-app

für Handwerksbetriebe

mobiles Einsatzmanagement im Handwerk

## Kundenstimme

"Von der Personaleinsatzplanung über Controlling, Adressverwaltung, minutengenaue Personalzeiterfassung – alles kann ohne große Vorkenntnisse mit einem einzigen Programm zeitgleich an beliebig vielen Rechnern verwaltet und organisiert werden.

Falls es Probleme geben sollte, sind Harald Hornung und Judith Hornung-Schindler jederzeit bereit telefonisch, per Email und falls nötig auch vor Ort zu helfen. Einzigartig! Sehr zu empfehlen!"



Ernst Köhler  
Vollkornbäckerei Köhler  
Würzburg

## Referenzen

Fritz Mühlenbäckerei,  
Aying



Holzbau Wörndl,  
Natzing

**RUTH KOUBA**

STAATL. GEPRÜFTE MEDIZINISCHE FUSSPFLEGERIN / PODOLOGIN – HEILPRAKTIKERIN

Podologie Ruth Kouba, Regensburg

Harald Hornung, Dipl. Inf. (FH), und Judith Hornung-Schindler entwickeln gemeinsam mit ihren Kunden Lösungen, die den Arbeitsablauf durch IT einfacher machen.

Eichenstrasse 6  
93098 Mintraching  
Tel: +49 9406 283 770  
Fax: +49 9406 283 771  
Email: mail@simple-webapps.de  
http: www.simple-webapps.de



/ basis

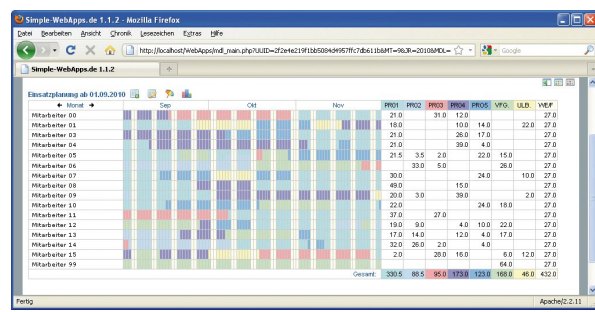
"... keep it simple..."

IT vereinfacht das Leben und Arbeiten -  
wenn IT richtig eingesetzt wird.

Einfachheit ist der Leitgedanke  
beim Einsatz der  
**>> Simple WebApps <<.**

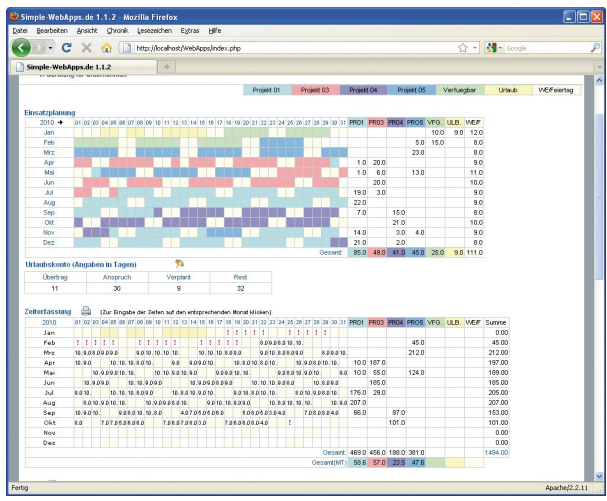
Diese Einfachheit spiegelt sich wieder in der

- Installation auf PC, Tablet (handelsüblich)
- Programmbedienung "wie Internet surfen"
- mit Firefox, Internet Explorer, ...
- intuitive Bedienung ohne Schulung
- Datensicherheit und -schutz
- Daten sind lokal gespeichert (keine Cloud)
- beliebig viele Benutzer und Geräte



Die Simple WebApps erfüllen die speziellen  
und allgemeinen täglichen Anforderungen  
von klein- und mittelständischen  
Unternehmen.

**"IT kann auch einfach sein."**



## Einsatzplanung

- freie Definition Projekte und Kategorien
- Planung tages- und ½-tagesweise
- detaillierte Arbeitspläne auf Schichtmodell
- Überblick der Mitarbeiterverfügbarkeit
- Urlaubsstageverwaltung mit Jahresplan



## Zeiterfassung

- Arbeitszeiterfassung durch Mitarbeiter
- mit Terminal oder am PC-Arbeitsplatz
- aktuelle Daten: Urlaub, Arbeitszeit, etc...
- detaillierter Monatsbeleg für Mitarbeiter
- integrierte Datev-Schnittstelle
- Buchung auf Projekte/Vorgänge



## Skill Management

- Verwalten von Fähigkeiten der Mitarbeiter
- komfortable Suchfunktion (kombinierbar)



## Adressverwaltung

- freie Definition der Felder
- komfortable Suchfunktion
- Import vCard-Format
- Export nach MS-Excel™
- Export nach MS-Outlook™ Kontakte



## Kalender

- grafische Monatsübersicht
- verschiedene Kategorien
- Geburtstagsanzeige
- Import iCalendar-Format



## Statistik / Controlling

- Soll-/Ist-Vergleich tagesaktuell
- tabellarische und grafische Anzeige
- Projektcontrolling mit Kenngrößen
- Prognose
- Darstellung von Kosten, Zeiten, Ressourcen

